

TIPO SCOMPARTO
COMPARTMENT TYPE

AH2R

DENOMINAZ. PRECED.: 5bDR/HAD

Arrivo linea-partenza con interruttore rimovibile, doppio sezionatore rotativo di isolamento lato cavi e lato sbarre

Line input-output with removable circuit-breaker, double sectioning (busbar-cable side)

Dotazione STANDARD

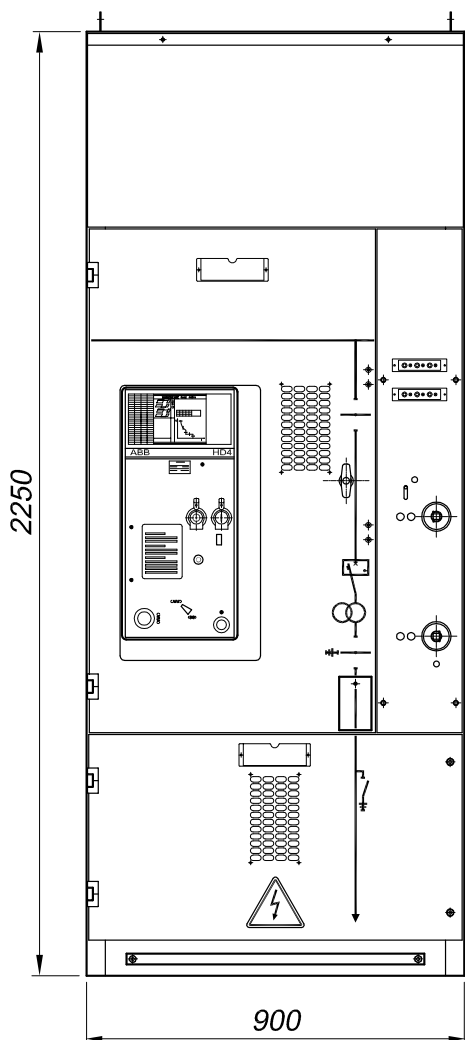
- Interruttore ABB SACE HD4/VD4 rimovibile
ABB SACE HD4/VD4 circuit-breaker, fixed, removable
- Trasformatori TA incorporati nel polo interruttore
Current transformer incorporated in switch pole
- Relè elettronico a bordo del comando interruttore
Electronic relay on circuit-breaker control
- Connettore circuiti aux spina-presa 58 poli
Connector (plug and socket 58 poles) for auxiliary circuits

Dotazione A RICHIESTA

- Accessori serie "AirMET" (vedi pagina specifica)
All accessoires "AirMET"serie (see precise page)

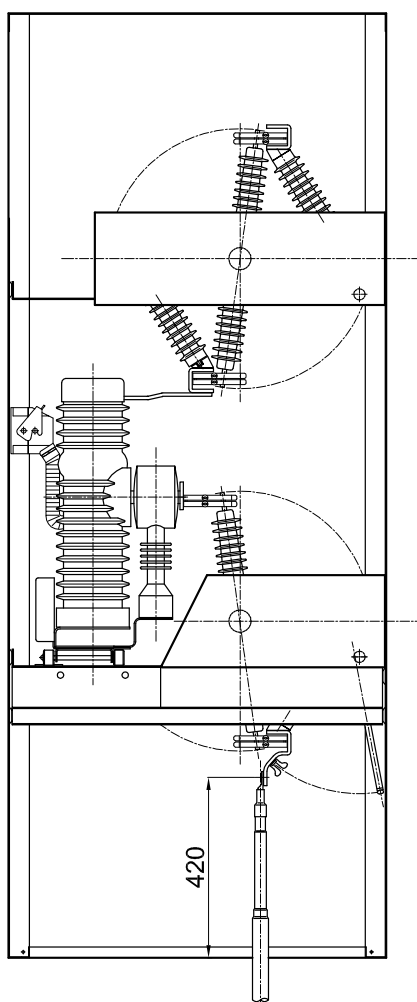
FRONTE PANNELLO

PANEL FRONT



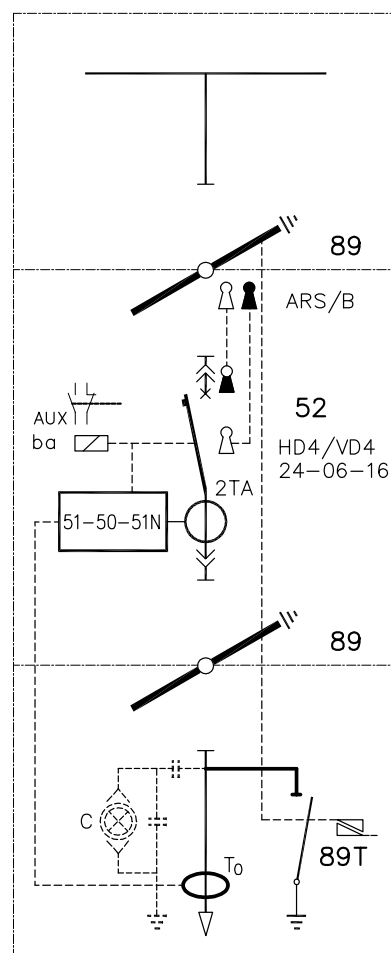
SEZIONE INTERNA

INTERNAL CROSS SECTION



SCHEMA UNIFILARE

SINGLE WIRED DIAGRAM



PESO KG 500
WEIGH KG

Rev. 2 del 05/12/2010

AirMET 24 kV

Quadro protetto di Media Tensione
Medium Voltage metal-enclosed switchboard

zamberlan
ELETTROMECCANICA